

ABC Statieven Flex Installatie Instructie

Allereerst van harte gefeliciteerd en veel plezier met de aankoop van uw ABC statief!

U bent zojuist in het bezit gekomen van een luxe statief wat gebruikt kan worden in combinatie met de Atman Buddhi Concentration (ABC) instrumenten. Er zijn verschillende opstellingen mogelijk met combinaties van de ABC piramides en ABC bollen die allen een hoog energetische werking hebben. Voor de verschillende mogelijkheden verwijzen wij u graag naar uw ABC contactpersoon.

Leveromvang

Afhankelijk van de uitvoering is het ABC statief samengesteld uit een aantal onderdelen. Onderstaand vindt u een overzicht van de componenten zoals deze voor de verschillende varianten worden geleverd.

De getallen in onderstaande tabel geven het aantal componenten weer per type, de rode cijfers verwijzen naar de componenten in de afbeelding zoals onder de tabel is weergegeven. Ook in de installatie instructie wordt naar deze rode cijfers verwezen.

	Staander met voet	Staander Middel	Staander Lang	Staander Extra Lang	Einddop met Schroefbus	Schroefbus los	Plateau
Zie afbeelding nummer:	(1)	(2)	(3)	(4)	(5)	(6)	(7)
Omschrijving							
ABC Statief Flex	4		4	4	4	8	3
ABC Statief Flex Xtreme	4		12	4	4	16	5
ABC Statief Flex Xtreme Max	4		4	12	4	16	5
ABC Statief Flex Lotus	4	4	4	8	4	16	5*

* Voor het ABC Statief Flex Lotus is het derde plateau van onderen gezien, uitgevoerd als dichte plaat met een Lotus of Life graving. Monteer de plaat met de graving aan de onderzijde en volg verder gewoon de installatie instructie van pagina 2.



Voorbeeld leveromvang ABC Statief Flex:

Levering bestaat uit:

- 4x staander met voet (nr.1),
- 4x staander lang (nr.3),
- 4x staander extra lang (nr.4),
- 4x einddop met schroefbus (nr.5),
- 8x schroefbus los (nr.6),
- 3x plateau (nr.7)



2. Installatievolgorde standers

De statieven worden van onder naar boven opgebouwd, waarbij de nummers in volgorde van opbouw weergegeven welke stander op welke positie in het statief wordt toegepast. De nummers corresponderen met de nummers zoals weergegeven bij de foto op pagina 1.

Type:

ABC Statief Flex
 ABC Statief Flex Xtreme
 ABC Statief Flex Xtreme Max
 ABC Statief Flex Lotus

Installatievolgorde van onder naar boven:

4x stander **nr. 1, 3, 4** (stander met voet, lang, extra lang)
 4x stander **nr. 1, 3, 3, 4, 3** (stander met voet, lang, lang, extra lang, lang)
 4x stander **nr. 1, 3, 4, 4, 4** (stander met voet, lang, extra lang, extra lang, extra lang)
 4x stander **nr. 1, 3, 4, 2, 4** (stander met voet, lang, extra lang, middel, extra lang)

3. Installatie Instructie



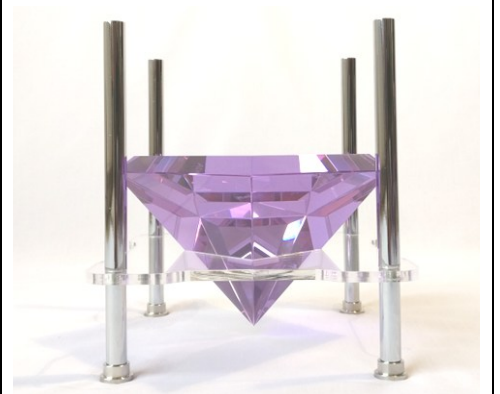
Stap 1:

Verwijder de folie aan beide zijden van de plateaus (7). Leg de plateaus vervolgens op een zachte ondergrond zodat ze niet kunnen beschadigen.



Stap 2:

Draai vier schroefbussen (6) een aantal slagen in de schroefzijde van de standers met voet (1) tot er ca. 1.5cm draad overblijft.



Stap 3/4:

- Neem een plateau (7), steek de schroefbuszijde van de standers met voet van stap 2 stuk voor stuk door de gaten in de hoeken en draai afhankelijk van het model de juiste standers voor het volgende niveau erop. (zie: **2. Installatievolgorde Standers**) Draai de standers goed vast!
- Plaats vervolgens het eerste ABC instrument.

Stap 5/6/7/8:

- Draai weer vier schroefbussen (6) een aantal slagen in de bovenzijde van de standers van de vorige stap tot er ca. 1.5cm draad overblijft,
- Leg het volgende plateau (7) bovenop de opstelling zodat de schroefbussen door de gaten steken,
- Draai afhankelijk van het model de juiste standers voor het volgende niveau erop. (zie: **2. Installatievolgorde Standers**) Draai de standers goed vast!
- Plaats vervolgens het volgende ABC instrument.

Herhaal deze stappen tot er geen standers meer over zijn.



Stap 9:

- leg het laatste plateau (7) bovenop de opstelling,
- steek de overgebleven vier einddoppen met schroefbus (5) door de gaten in de hoeken van de plaat en draai ze in de bovenzijde van de standers van stap 8. Draai de standers goed vast!
- Neem een doek en veeg eventuele vingerafdrukken van de standers en de plateaus,
- plaats vervolgens het bovenste ABC instrument.



De installatie is geslaagd, veel plezier met uw ABC Statief!

Belangrijk:

Alle statieven vereisen door hun hoogte en totaalgewicht een stabiele ondergrond en vrije opstelling. Zorg ervoor dat de opstelling niet per abuis kan worden omgestoten om persoonlijk letsel of schade anderszins te voorkomen.

Afbeeldingen in deze instructie zijn slechts voorbeelden en zullen afwijken van uw statief afhankelijk van type alsook gekozen ABC instrumenten.